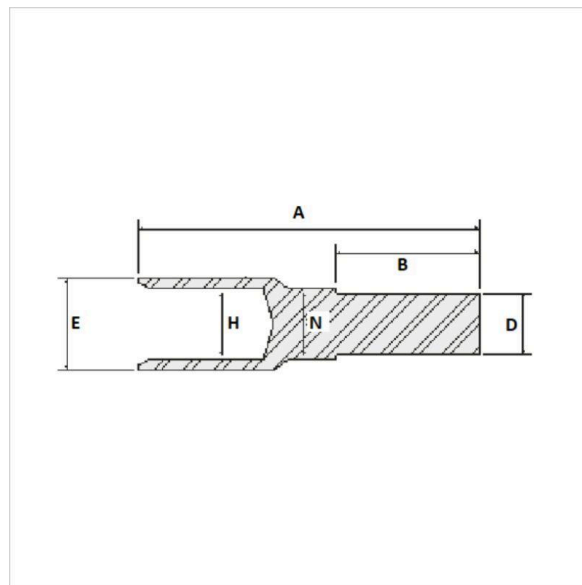


**TERMINAL PINO MACIÇO TCM CHANFRADO PARA MEDIDOR BIDIRECIONAL**



**Tabela Técnica**

Código	Condutor (mm <sup>2</sup> )	A	B	D	E	H	N
		mm					
TCMLB-70	70,00	84,00	40,00	9,60	14,28	11,12	9,60
TCMLB-95	95,00	91,00	40,00	11,60	17,52	13,50	12,00
TCMLB-120	120,00	91,00	40,00	11,60	19,10	15,00	13,20

**Descrição**

**Finalidade:**

Permitir a transmissão eficiente de corrente elétrica de cabos condutores em bornes de medidor bidirecional.

**Características:**

- Conexão por compressão.
- Seção transversal maciça que evita superaquecimento do terminal.
- Alta condutividade elétrica e resistência à corrosão.
- Acompanha termocontrátil para isolamento.\*

**Informações Técnicas:**

- Material: Cobre eletrolítico (≥99%).

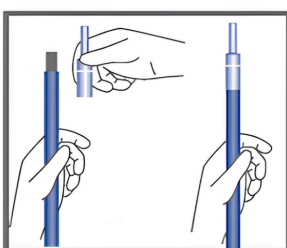
**Aplicação:**

Medidor bidirecional.

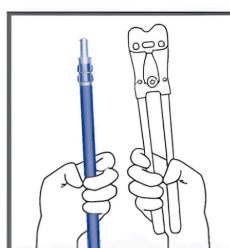
Os terminais Pino Maciço TCM têm seção transversal maciça, como se fossem cabos rígidos de cobre.

A seção transversal maciça evita superaquecimento do terminal, mesmo sob condições extremas, e confere maior resistência mecânica ao produto.

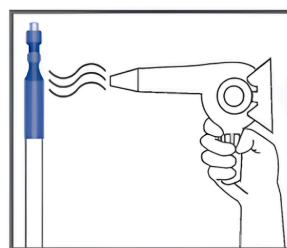
O condutor maciço apresenta uma seção transversal ampliada, resultando em uma resistência elétrica reduzida. Isso promove a fluidez da corrente elétrica e minimiza a geração de calor.



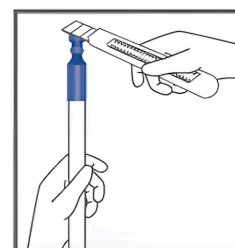
1- Cortar a capa seguindo a guia e encaixar o terminal.



2- Fazer duas compressões mínimas seguindo a guia.



3- Aplicar o termocontrátil com soprador térmico.



4- Com um estilete cortar o excesso do termocontrátil.

